



LIFE 09 NAT/SK/000396 Conservation of *Aquila pomarina* in Slovakia
Ochrana orla krikľavého na Slovensku

Čo ponúka vlastníkom a užívateľom pôdy nová Spoločná poľnohospodárska politika EÚ?



Boris Maderič

3.4.-11.4. 2014

Informačné stretnutia o ochrane orla krikľavého a existujúcich
kompenzačných opatreniach: Ústie nad Priehradou, Liptovský
Hrádok, Rožňava, Jahodná, Trebišov, Michalovce a Medzilaborce





Obsah prezentácie

- Spoločná poľnohospodárska politika EÚ 2014 - 2020
- Program rozvoja vidieka SR 2014 - 2020 (návrh)
- Krížové plnenie
 - ZPH - zákonné požiadavky hospodárenia
 - GAEC – dobré poľnohospodárske a environmentálne podmienky
- Zazelenanie (Greening) SPP



3.4.-11.4. 2014

Informačné stretnutia o ochrane orla krikľavého a existujúcich kompenzačných opatreniach: Ústie nad Priehradou, Liptovský Hrádok, Rožňava, Jahodná, Trebišov, Michalovce a Medzilaborce





Spoločná poľnohospodárska politika EÚ 2014 - 2020

- Je lepšia ako SPP 2007-2013?
- Sľuby
 - **v novej SPP 2014-2020 bude viac priestoru pre biodiverzitu;** skutočnosť - 47% poľn.pôdy v EÚ sa nemusia rešpektovať opatrenia pre ochranu biodiverzity (zachovanie trávnych pásov medzi poliami, stromy, kroviny a malé mokrade – zhoršenie podmienok pre prežívanie vtákov, hmyzu, drobných cicavcov a poľovnej zveri); výsledok - menej priestoru pre prírodu má negatívny vplyv na kvalitu pôdy a vody
 - **nižšia miera pestovania monokultúr v krajine a vyššia diverzifikácia plodín;** skutočnosť – 26% výmery OP v EÚ nemusia uplatňovať diverzifikáciu plodín v osevnom pláne, výsledok - pestovanie monokultúr na veľkých plochách, strata biodiverzity, vyčerpanie pôdy, zvýšená aplikácia pesticídov a priemyselných hnojív, zhoršenie klímy, kvality vody a ovzdušia

3.4.-11.4. 2014

Informačné stretnutia o ochrane orla krikľavého a existujúcich kompenzačných opatreniach: Ústie nad Priehradou, Liptovský Hrádok, Rožňava, Jahodná, Trebišov, Michalovce a Medzilaborce





Spoločná poľnohospodárska politika EÚ 2014 - 2020

■ Sľuby

- zvýšená finančná podpora environmentálnych opatrení, skutočnosť – neprimerané zníženie rozpočtu (38%) v II. pilieri SPP - Rozvoj vidieka v porovnaní s I. pilierom – Priame platby, výsledok – menej peňazí pre poľnohospodárov hospodáriacich environmentálne šetrným spôsobom

■ Porovnanie zdrojového zabezpečenia program.období v SR

	<u>2007-2013</u>	<u>2014-2020</u>
■ I. pilier priame platby	1 944 059 000	3 054 205 654
■ II. Pilier – program rozvoja vidieka	2 597 053 717	2 076 757 259
■ spoločná organizácia trhov	105 000 000	105 000 000
■ vnútroštátna pomoc	327 010 305	114 258 134
■ celkom	4 973 123 022	5 350 221 046

3.4.-11.4. 2014

Informačné stretnutia o ochrane orla krikľavého a existujúcich kompenzačných opatreniach: Ústie nad Priehradou, Liptovský Hrádok, Rožňava, Jahodná, Trebišov, Michalovce a Medzilaborce





Program rozvoja vidieka SR 2014 - 2020 (návrh)

- Princíp partnerstva (?) a udržateľného rozvoja
- Strategický cieľ - vytvorenie multifunkčného poľnohospodárstva, potravinárstva, lesníctva a následné zabezpečenie udržateľného rozvoja vidieka
- Plánovaný príspevok k naplneniu cieľov v oblasti zvyšovania zamestnanosti vidieckeho obyvateľstva, zlepšovania jeho životných podmienok a zavádzania inovácií v pôdohospodárstve, ako i ochrany životného prostredia nielen z pohľadu zdrojov, ale i ekosystémových služieb: kvality ovzdušia, pôdy, vody, potravín, biodiverzity, zdravia rastlín, zvierat, ľudí a schopnosť ekosystémov prispôbiť sa klimatickým zmenám

3.4.-11.4. 2014

Informačné stretnutia o ochrane orla krikľavého a existujúcich kompenzačných opatreniach: Ústie nad Priehradou, Liptovský Hrádok, Rožňava, Jahodná, Trebišov, Michalovce a Medzilaborce





Program rozvoja vidieka SR 2014 - 2020 (návrh)

- Dôraz je kladený najmä na:
 - **zlepšenie stavu ŽP a krajiny** v zmysle zavádzania nových ekologicky priaznivých poľnohospodárskych a lesohospodárskych postupov, efektívne využívanie prírodných zdrojov, zmiernenie dopadov zmien klímy a adaptácia na ňu
 - **skvalitnenie života** vo vidieckych oblastiach a diverzifikáciu vidieckeho hospodárstva v rámci vytvárania pracovných príležitostí, vzdelávania a obnovy a rozvoja obcí – zníženie regionálnych rozdielov
 - **zlepšenie konkurencieschopnosti** agropotravinárskeho a lesného sektora prostredníctvom inovácií, IKT, zvyšovania efektívnosti a kvality výroby so zachovaním princípov udržateľného rozvoja a princípov ekologizácie hospodárenia na vidieku.

3.4.-11.4. 2014

Informačné stretnutia o ochrane orla krikľavého a existujúcich kompenzačných opatreniach: Ústie nad Priehradou, Liptovský Hrádok, Rožňava, Jahodná, Trebišov, Michalovce a Medzilaborce





Program rozvoja vidieka SR 2014 - 2020 (návrh)

- Základné priority:
 - **Priorita 1: Podpora prenosu znalostí a inovácie v poľnohospodárstve, lesnom hospodárstve a vo vidieckych oblastiach.**
 - **Priorita 2: Posilnenie životaschopnosti poľnohospodárskych podnikov a konkurencieschopnosti všetkých druhov poľnohospodárstva vo všetkých regiónoch a presadzovanie inovačných poľnohospodárskych technológií a udržateľného obhospodarovania lesov.**
 - **Priorita 3: Podpora organizácie potravinového reťazca vrátane spracovania poľnohospodárskych výrobkoch a ich uvádzania na trh, dobrých životných podmienok zvierat a riadenia rizík v poľnohospodárstve.**

3.4.-11.4. 2014

Informačné stretnutia o ochrane orla krikľavého a existujúcich kompenzačných opatreniach: Ústie nad Priehradou, Liptovský Hrádok, Rožňava, Jahodná, Trebišov, Michalovce a Medzilaborce





Program rozvoja vidieka SR 2014 - 2020 (návrh)

- Základné priority:
 - **Priorita 5: Propagácia efektívneho využívania zdrojov a podpora prechodu na nízko uhlíkové hospodárstvo odolné voči zmene klímy v odvetví poľnohospodárstva, potravinárstva a lesného hospodárstva.**
 - **Priorita 6: Podpora sociálneho začleňovania, zmierňovania chudoby a hospodárskeho rozvoja vo vidieckych oblastiach.**

3.4.-11.4. 2014

Informačné stretnutia o ochrane orla krikľavého a existujúcich kompenzačných opatreniach: Ústie nad Priehradou, Liptovský Hrádok, Rožňava, Jahodná, Trebišov, Michalovce a Medzilaborce





Program rozvoja vidieka SR 2014 - 2020 (návrh)

■ Základné priority:

- **Priorita 4: : Obnova, zachovanie a posilnenie ekosystémov, ktoré súvisia s poľnohospodárstvom a lesným hospodárstvom**

Fokusové oblasti:

4A – Obnova, zachovanie a zvýšenie biologickej diverzity vrátane na územiach sústavy Natura 2000 a v oblastiach s prírodnými alebo inými osobitnými obmedzeniami a v poľnohospodárskej činnosti s vysokou prírodnou hodnotou a obnova, zachovanie ako aj zlepšenie stavu krajinných oblastí Európy

4B – Zlepšenie vodného hospodárstva vrátane riadenia používania hnojív a pesticídov

4C – Predchádzanie erózií pôdy a zlepšenie jej obhospodarovania

3.4.-11.4. 2014

Informačné stretnutia o ochrane orla krikľavého a existujúcich kompenzačných opatreniach: Ústie nad Priehradou, Liptovský Hrádok, Rožňava, Jahodná, Trebišov, Michalovce a Medzilaborce





Program rozvoja vidieka SR 2014 - 2020 (návrh)

Fokusová oblasť:

4A – Obnova, zachovanie a zvýšenie biologickej diverzity vrátane na územiach sústavy Natura 2000 a v oblastiach s prírodnými alebo inými osobitnými obmedzeniami a v poľnohospodárskej činnosti s vysokou prírodnou hodnotou a obnova, zachovanie ako aj zlepšenie stavu krajinných oblastí Európy

- Opatrenie 8: Investície do rozvoja lesných oblastí a zlepšenie životaschopnosti lesov
- Opatrenie 10: Agroenvironmentálno-klimatické opatrenie
- Opatrenie 11: Ekologické poľnohospodárstvo
- Opatrenie 12: Platby v rámci sústavy Natura 2000
- Opatrenie 13: Platby pre oblasti s prírodnými alebo inými osobitnými obmedzeniami

3.4.-11.4. 2014

Informačné stretnutia o ochrane orla krikľavého a existujúcich kompenzačných opatreniach: Ústie nad Priehradou, Liptovský Hrádok, Rožňava, Jahodná, Trebišov, Michalovce a Medzilaborce





Program rozvoja vidieka SR 2014 - 2020 (návrh)

- Opatrenie 8: Investície do rozvoja lesných oblastí a zlepšenie životaschopnosti lesov

Podopatrenie 8.4: Prevencia a odstraňovanie škôd v lesoch spôsobených lesnými požiarimi a prírodnými pohromami a katastrofami

Operácie:

- Podpora obnovy lesného potenciálu za účelom obnovy, zachovania a zvýšenie biologickej diverzity (*projekty konverzie smrečín v rozpade na lesy zmiešane s vysokou ekologickou stabilitou s osobitným dôrazom na horské smrečiny a lesné spoločenstvá na hornej hranici lesa*)
- Podpora prevencie lesných požiarov, prírodných katastrof a katastrofických udalostí za účelom obnovy, zachovania a zvýšenie biologickej diverzity

3.4.-11.4. 2014

Informačné stretnutia o ochrane orla krikľavého a existujúcich kompenzačných opatreniach: Ústie nad Priehradou, Liptovský Hrádok, Rožňava, Jahodná, Trebišov, Michalovce a Medzilaborce





Program rozvoja vidieka SR 2014 - 2020 (návrh)

- Opatrenie 8: Investície do rozvoja lesných oblastí a zlepšenie životaschopnosti lesov

Podopatrenie 8.5: Investície na zlepšenie odolnosti a environmentálnej hodnoty lesných ekosystémov

Operácie:

- Obnova ochranných lesov a lesov osobitného určenia, hniezdnych príležitosti vtákov a rozvoja občianskej a poznávacej infraštruktúry v lesných ekosystémoch (*napr. budovanie - náučné a turistické chodníky, cyklotrasy, pozorovateľne, informačné tabule, objekty a centrá biodiverzity na pozorovanie – mokrade, malé vodné plochy, ukázkové lesné biotopy; výroba a inštalácia hniezdnych búdok pre dutinové hniezdiče (pôtik kapcavý, sova lesná a dlhochvostá) a hmyzožravé spevavce; výroba a inštalácia iných prvkov infraštruktúry biodiverzity pre ochranu chránených druhov živočíchov*)

3.4.-11.4. 2014

Informačné stretnutia o ochrane orla kriľavého a existujúcich kompenzačných opatreniach: Ústie nad Priehradou, Liptovský Hrádok, Rožňava, Jahodná, Trebišov, Michalovce a Medzilaborce





Program rozvoja vidieka SR 2014 - 2020 (návrh)

■ Opatrenie 10: Agroenvironmentálno-klimatické opatrenie

Podopatrenie 10.1: Platby za agroenvironmentálno-klimatické záväzky

Operácie:

- Ochrana biotopov poloprírodných a prírodných trávnych porastov (*Teplo a suchomilné trvalé trávne porasty, Mezofilné trvalé trávne porasty, Horské kosné lúky, Vlhkomilné porasty nižších plôch, Nížinné aluviálne lúky, Vlhkomilné porasty vyšších polôh, slatinné a bezkolencové lúky a Vysokohorské trávne porasty*). Výška podpory: **87,33 €/ha**.

- Integrovaná produkcia v ovocinárstve

Výška podpory: Rodiace/Mladé do 3 rokov po výsadbe, Jadroviny **517 € /317 €/ha**, Kôstkoviny **367 €/282 €/ha**, Škrupinové **267 €/205 €/ha**, Drobné ovocné druhy **167 €/128 €/ha**

3.4.-11.4. 2014

Informačné stretnutia o ochrane orla krikľavého a existujúcich kompenzačných opatreniach: Ústie nad Priehradou, Liptovský Hrádok, Rožňava, Jahodná, Trebišov, Michalovce a Medzilaborce





Program rozvoja vidieka SR 2014 - 2020 (návrh)

■ Opatrenie 10: Agroenvironmentálno-klimatické opatrenie

Podopatrenie 10.1: Platby za agroenvironmentálno-klimatické záväzky

Operácie:

■ Integrovaná produkcia v zeleninárstve

*Výška podpory: zelenina 436 €/ha, zemiaky 241 €/ha,
jabody 436 €/ha*

■ Integrovaná produkcia vo vinohradníctve

Výška podpory: rodiace vinohrady 503 €/ha, mladé vinohrady 387 €/ha

■ Ochrana proti erózii pôdy

Výška podpory: 50 €/ha

3.4.-11.4. 2014

Informačné stretnutia o ochrane orla krikľavého a existujúcich
kompenzačných opatreniach: Ústie nad Priehradou, Liptovský
Hrádok, Rožňava, Jahodná, Trebišov, Michalovce a Medzilaborce





Program rozvoja vidieka SR 2014 - 2020 (návrh)

- Opatrenie 10: Agroenvironmentálno-klimatické opatrenie

Podopatrenie 10.2: Podpora na zachovanie a udržateľné využívanie a rozvoj genetických zdrojov v poľnohospodárstve

Operácie:

- Chov a udržanie ohrozených druhov zvierat (*SPD, PV, Askánske merino, biela a hnedá krátkosrstá koza, Slovenský teplokrvník, Hucul, Furioso, Nonius, Slovenský športový pony, Lipican, Shagya-arab, Norik muránskeho typu*). **Výška podpory: 200 €/VDJ.**

3.4.-11.4. 2014

Informačné stretnutia o ochrane orla kriľavého a existujúcich kompenzačných opatreniach: Ústie nad Priehradou, Liptovský Hrádok, Rožňava, Jahodná, Trebišov, Michalovce a Medzilaborce





Program rozvoja vidieka SR 2014 - 2020 (návrh)

■ Opatrenie 10: Agroenvironmentálno-klimatické opatrenie

Podopatrenia:

- ??? Zatrávnenie ornej pôdy !!!
- ??? Základná podpora !!!
- ??? Ochrana proti erózii v ovocinárstve
- ??? Ochrana proti erózii vo vinohradoch
- ??? Ochrana biotopov vybraných druhov vtákov !!!
- ??? Ochrana biotopov syst'a pasienkového !!!



3.4.-11.4. 2014

Informačné stretnutia o ochrane orla krikľavého a existujúcich
kompenzačných opatreniach: Ústie nad Priehradou, Liptovský
Hrádok, Rožňava, Jahodná, Trebišov, Michalovce a Medzilaborce





Program rozvoja vidieka SR 2014 - 2020 (návrh)

■ Opatrenie 11: Ekologické poľnohospodárstvo

Podopatrenie 11.1 Platby na konverziu na ekologické poľnohospodárstvo

Operácia: Podpora obhospodarovania poľnohospodárskej pôdy v kontrolovanom a registrovanom systéme ekologickej poľnohospodárskej výroby počas obdobia konverzie (prechodu) na ekologické poľnohospodárstvo.

*Výška podpory: Orná pôda **153 €/ha**; Zelenina, liečivé, koreninové a aromatické rastliny **468 €/ha**; Zemiaky **290 €/ha**; Ovocné sady intenzívne rodiace **576 €/ha**; Ovocné sady intenzívne rodiace mladé **443 €/ha**; Ovocné sady ostatné **288 €/ha**; Vinohrady rodiace **546 €/ha**; ; Vinohrady mladé **420 €/ha**; TTP **96 €/ha**; TTP s uznaným biotopom TTP max **115 €/ha***

3.4.-11.4. 2014

Informačné stretnutia o ochrane orla krikľavého a existujúcich kompenzačných opatreniach: Ústie nad Priehradou, Liptovský Hrádok, Rožňava, Jahodná, Trebišov, Michalovce a Medzilaborce





Program rozvoja vidieka SR 2014 - 2020 (návrh)

■ Opatrenie 11: Ekologické poľnohospodárstvo

Podopatrenie 11.2 Platby na udržanie ekologického poľnohospodárstva

Operácia: Podpora obhospodarovania poľnohospodárskej pôdy v kontrolovanom a registrovanom systéme ekologickej poľnohospodárskej výroby počas obdobia po období konverzie na ekologické poľnohospodárstvo (udržovanie EP).

*Výška podpory: Orná pôda **153 €/ha**; Zelenina, liečivé, koreninové a aromatické rastliny **468 €/ha**; Zemiaky **290 €/ha**; Ovocné sady intenzívne rodiace **576 €/ha**; Ovocné sady intenzívne rodiace mladé **443 €/ha**; Ovocné sady ostatné **288 €/ha**; Vinohrady rodiace **546 €/ha**; Vinohrady mladé **420 €/ha**; TTP **96 €/ha**; TTP s uznaným biotopom TTP max **115 €/ha***

3.4.-11.4. 2014

Informačné stretnutia o ochrane orla krikľavého a existujúcich kompenzačných opatreniach: Ústie nad Priehradou, Liptovský Hrádok, Rožňava, Jahodná, Trebišov, Michalovce a Medzilaborce





Program rozvoja vidieka SR 2014 - 2020 (návrh)

- Opatrenie č.11: Platby v rámci sústavy Natura 2000
Podopatrenie: 12.1: Kompenzačné platby v rámci sústavy Natura 2000 – poľnohospodárska pôda
(obhospodarovanie TTP v územiach NATURA 2000 - UEV v 4. a 5. stupňa ochrany). Výška podpory: 62,20 €/ha)
Podopatrenie: 12.2: Kompenzačné platby v rámci sústavy Natura 2000 – lesný pozemok
(obhospodarovanie lesných pozemkov v územiach NATURA 2000 - UEV v 5. stupni ochrany). Výška podpory: 51,55 €/ha)
 - ??? UEV mimo 5. stupňa ochrany
 - ??? CHVÚ





Program rozvoja vidieka SR 2014 - 2020 (návrh)

- Opatrenie č.13: Platby pre oblasti s prírodnými alebo inými špecifickými obmedzeniami

Podopatrenie 13.1: Kompenzačné platby v horských oblastiach

horské oblasti - H (4 subkategórie); výška podpory v r. 2014: H1 120,66 €/ha; H2 109,70 €/ha; H3 98,74 €/ha; H4 82,27 €/ha;

Podopatrenie 13.2: Kompenzačné platby pre ostatné oblasti čeliace významným prírodným obmedzeniam

ostatné znevýhodnené oblasti – O (8 subkategórií); výška podpory v r. 2014: O1/1 84,06 €/ha; O1/2 65,10 €/ha; O1/3 54,25 €/ha; O2 37,96 €/ha; O3 29,85 €/ha; O4/1 65,10 €/ha; O4/2 70,50 €/ha; O4/3 51,53 €/ha

3.4.-11.4. 2014

Informačné stretnutia o ochrane orla krikľavého a existujúcich kompenzačných opatreniach: Ústie nad Priehradou, Liptovský Hrádok, Rožňava, Jahodná, Trebišov, Michalovce a Medzilaborce



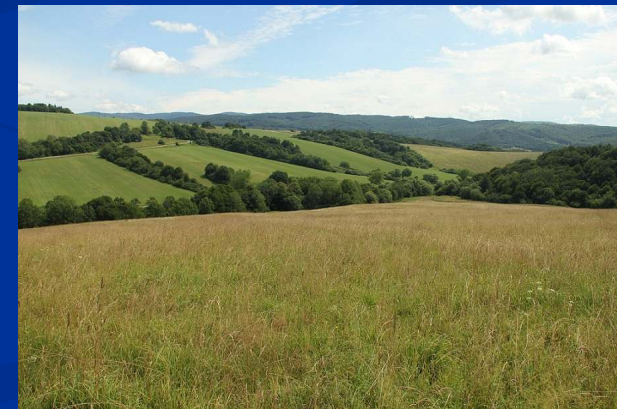


Program rozvoja vidieka SR 2014 - 2020 (návrh)

- Opatrenie 13: Platby pre oblasti s prírodnými alebo inými špecifickými obmedzeniami

Podopatrenie 13.3: Kompenzačné platby v ostatných oblastiach postihnutých špecifickými obmedzeniami

oblasti so špecifickými nevýhodami – S (6 subkategórií); výška podpory v r. 2014: S1 36,46 €/ha; S2 25,00 €/ha; S3 50,32 €/ha; S4 34,42 €/ha; S5 52,64 €/ha; S6 38,47 €/ha.



3.4.-11.4. 2014

Informačné stretnutia o ochrane orla kriklavého a existujúcich kompenzačných opatreniach: Ústie nad Priehradou, Liptovský Hrádok, Rožňava, Jahodná, Trebišov, Michalovce a Medzilaborce



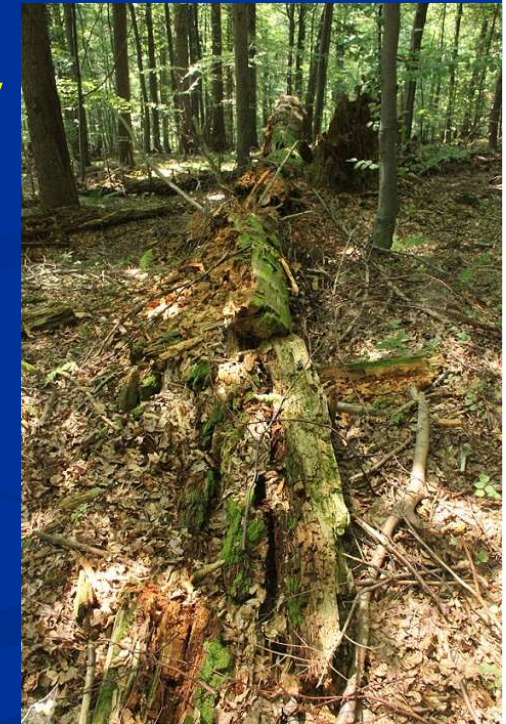


Program rozvoja vidieka SR 2014 - 2020 (návrh)

- ??? Opatrenie: Lesnícko-environmentálne a klimatické služby a zachovanie lesa

Podopatrenia:

- ? Zachovanie priaznivého stavu lesných biotopov
- ? Ochrana biotopov vybraných druhov vtákov (*dravce, sovy a bocian čierny*)



3.4.-11.4. 2014

Informačné stretnutia o ochrane orla kriklavého a existujúcich kompenzačných opatreniach: Ústie nad Priehradou, Liptovský Hrádok, Rožňava, Jahodná, Trebišov, Michalovce a Medzilaborce





Spoločná poľnohospodárska politika EÚ 2014 - 2020

- Krížové plnenie (Cross compliance)
 - Zákonné požiadavky hospodárenia (ZPH)
 - Dobré poľnohospodárske a environmentálne podmienky (GAEC)



3.4.-11.4. 2014

Informačné stretnutia o ochrane orla kriklavého a existujúcich kompenzačných opatreniach: Ústie nad Priehradou, Liptovský Hrádok, Rožňava, Jahodná, Trebišov, Michalovce a Medzilaborce





Spoločná poľnohospodárska politika EÚ 2014 - 2020

■ Krížové plnenie (Cross compliance)

■ Záonné požiadavky hospodárenia (ZPH)

1. Oblasť životné prostredie
2. Oblasť zdravie ľudí, zvierat a rastlín
3. Oblasť životné podmienky zvierat



- Ochrana životného prostredia a najmä pôdy pri používaní čistiarenských kalov
- Ochrana vôd pred znečistením dusičnanmi z poľnohospodárskych zdrojov
- Identifikácia a registrácia ošípaných
- Identifikácia a registrácia hovädzieho dobytku
- Identifikácia a registrácia oviec a kôz

3.4.-11.4. 2014

Informačné stretnutia o ochrane orla krikľavého a existujúcich kompenzačných opatreniach: Ústie nad Priehradou, Liptovský Hrádok, Rožňava, Jahodná, Trebišov, Michalovce a Medzilaborce





Spoločná poľnohospodárska politika EÚ 2014 - 2020

■ Krížové plnenie (Cross compliance)

■ Záonné požiadavky hospodárenia (ZPH)

1. Oblasť životné prostredie
2. Oblasť zdravie ľudí, zvierat a rastlín
3. Oblasť životné podmienky zvierat



- Používanie prípravkov na ochranu rastlín
- Zákaz používania niektorých látok s hormonálnym alebo tyrostatickým účinkom a beta – agonistov pri chove hospodárskych zvierat
- Bezpečnosť potravín a krmív
- Pravidlá kontroly, prevencie a eradikácie prenosných spongiformných encefalopatií

3.4.-11.4. 2014

Informačné stretnutia o ochrane orla krikľavého a existujúcich kompenzačných opatreniach: Ústie nad Priehradou, Liptovský Hrádok, Rožňava, Jahodná, Trebišov, Michalovce a Medzilaborce





Spoločná poľnohospodárska politika EÚ 2014 - 2020

■ Krížové plnenie (Cross compliance)

■ Záonné požiadavky hospodárenia (ZPH)

1. Oblasť životné prostredie
2. Oblasť zdravie ľudí, zvierat a rastlín
3. Oblasť životné podmienky zvierat

- Kontrola slintačky a krívačky
- Kontrola určitých chorôb zvierat a osobitné opatrenia týkajúce sa vezikulárnej choroby ošípaných
- Kontrola a likvidácia katarálnej horúčky oviec – modrého jazyka
- Minimálne normy na ochranu teliat
- Minimálne normy na ochranu ošípaných
- Ochrana zvierat chovaných na hospodárske účely

3.4.-11.4. 2014

Informačné stretnutia o ochrane orla krikľavého a existujúcich kompenzačných opatreniach: Ústie nad Priehradou, Liptovský Hrádok, Rožňava, Jahodná, Trebišov, Michalovce a Medzilaborce





Spoločná poľnohospodárska politika EÚ 2014 - 2020

■ Krížové plnenie (Cross compliance)

■ Zákonné požiadavky hospodárenia (ZPH)

1. Oblasť životné prostredie
2. Oblasť zdravie ľudí, zvierat a rastlín
3. Oblasť životné podmienky zvierat

■ Ochrana voľne žijúcich vtákov

■ Ochrana biotopov, voľne žijúcich zvierat a voľne rastúcich rastlín

3.4.-11.4. 2014

Informačné stretnutia o ochrane orla krikľavého a existujúcich kompenzačných opatreniach: Ústie nad Priehradou, Liptovský Hrádok, Rožňava, Jahodná, Trebišov, Michalovce a Medzilaborce





Spoločná poľnohospodárska politika EÚ 2014 - 2020

- Krížové plnenie (Cross compliance)
 - Zákonné požiadavky hospodárenia (ZPH)

- Ochrana voľne žijúcich vtákov

Podmienky:

Dodržiavať zákaz poškodzovania a odstraňovania hniezdnych stanovišť,

*Dodržiavať zákaz rušenia hniezdenia vtákov
vplyvom agrotechnických opatrení v období
hniezdenia a vyvážania mláďat*

*Dodržiavať zákaz chytania, zraňovania
usmrcovania dospelého jedinca vtáka
a jeho vývinového štádia a ničenia vajec*



3.4.-11.4. 2014

Informačné stretnutia o ochrane orla krikľavého a existujúcich
kompenzačných opatreniach: Ústie nad Priehradou, Liptovský
Hrádok, Rožňava, Jahodná, Trebišov, Michalovce a Medzilaborce





Spoločná poľnohospodárska politika EÚ 2014 - 2020

■ Krížové plnenie (Cross compliance)

■ Zákonné požiadavky hospodárenia (ZPH)

■ Ochrana biotopov, voľne žijúcich zvierat a voľne rastúcich rastlín

Podmienky:

Dodržiavať zákaz odstraňovania prírodných elementov, krajinných prvkov na ornej pôde, ako je solitér, stromoradie, skupina stromov, mokrad' a medza na ornej pôde,

Dodržiavať zákaz zasahovať do biotopu európskeho významu, ktorým možno biotop poškodiť alebo zničiť'



3.4.-11.4. 2014

Informačné stretnutia o ochrane orla kriľavého a existujúcich kompenzačných opatreniach: Ústie nad Priehradou, Liptovský Hrádok, Rožňava, Jahodná, Trebišov, Michalovce a Medzilaborce





Spoločná poľnohospodárska politika EÚ 2014 - 2020

■ Krížové plnenie (Cross compliance)

- Dobré poľnohospodárske a environmentálne podmienky (GAEC)

Oblasti a štandardy:

- Pôdna erózia

Minimálne krytie pôdy

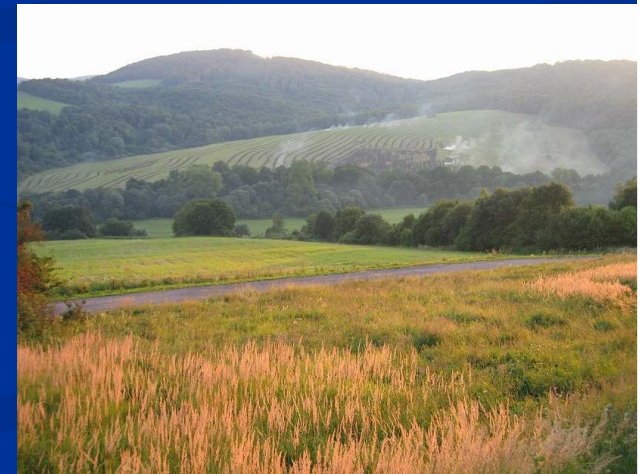
Minimálna správa pôdy odrážajúca špecifické podmienky

Zachovanie terás

- Organické zložky pôdy

Striedanie plodín

Správa poľí so strniskom



3.4.-11.4. 2014

Informačné stretnutia o ochrane orla krikľavého a existujúcich kompenzačných opatreniach: Ústie nad Priehradou, Liptovský Hrádok, Rožňava, Jahodná, Trebišov, Michalovce a Medzilaborce





Spoločná poľnohospodárska politika EÚ 2014 - 2020

■ Krížové plnenie (Cross compliance)

- Dobré poľnohospodárske a environmentálne podmienky (GAEC)

Oblasti a štandardy:

- Štruktúra pôdy

Vhodné používanie strojov

- Minimálna miera údržby

Minimálna miera intenzity chovu

Ochrana stálych pasienkov

Zachovávanie krajinných prvkov

Zabránenie prenikaniu nežiaducej vegetácie na poľnohospodársku pôdu



3.4.-11.4. 2014

Informačné stretnutia o ochrane orla krikľavého a existujúcich kompenzačných opatreniach: Ústie nad Priehradou, Liptovský Hrádok, Rožňava, Jahodná, Trebišov, Michalovce a Medzilaborce





Spoločná poľnohospodárska politika EÚ 2014 - 2020

■ Krížové plnenie (Cross compliance)

- Dobré poľnohospodárske a environmentálne podmienky (GAEC)

Oblasti a štandardy:

- Ochrana vody a hospodárenie s vodou

Chrániť vodu pred znečistením a odtokom a regulovať používanie vôd

Nárazníkové zóny pozdĺž útvarov povrchových vôd a odkrytých podzem. vôd

Chrániť podzemné vody pred znečistením niektorými nebezpečnými látkami

3.4.-11.4. 2014

Informačné stretnutia o ochrane orla krikľavého a existujúcich kompenzačných opatreniach: Ústie nad Priehradou, Liptovský Hrádok, Rožňava, Jahodná, Trebišov, Michalovce a Medzilaborce





Spoločná poľnohospodárska politika EÚ 2014 - 2020

- Zazelenanie SPP (Greening) - súbor postupov, ktoré sú prospešné pre životné prostredie a ochranu klímy. Je podmienkou pre udeľovanie 30 % PP pre farmárov.
 - Udržiavanie trvalých pastvín
 - Diverzifikácia – farmári musia pestovať na svojej ornej pôde aspoň tri druhy plodín. Jedna plodina môže zaberat' max. 70 % z celkovej plochy a min. 5 % z celkovej plochy.
 - Udržiavanie „ekologického rázu krajiny“. Minimálne 7 % plochy, okrem trvalých pastvín, musí byť použitých na medze oráčin, živé ploty, stromy, na úhor, na krajinné prvky, biotopy, ochranné pásma a zalesnené oblasti.



3.4.-11.4. 2014

Informačné stretnutia o ochrane orla kriľavého a existujúcich kompenzačných opatreniach: Ústie nad Priehradou, Liptovský Hrádok, Rožňava, Jahodná, Trebišov, Michalovce a Medzilaborce





LIFE 09 NAT/SK/000396 Conservation of *Aquila pomarina* in Slovakia
Ochrana orla kriľavého na Slovensku

Ďakujem za pozornosť!



3.4.-11.4. 2014

Informačné stretnutia o ochrane orla kriľavého a existujúcich
kompenzačných opatreniach: Ústie nad Priehradou, Liptovský
Hrádok, Rožňava, Jahodná, Trebišov, Michalovce a Medzilaborce

